

Rodas Livres Completas FA

com braço de alavanca
com sprags e lubrificação com graxa

RINGSPANN®



38-1

Aplicação como

- ▶ Contra-recuos
- ▶ Rodas Livres de Indexação

Para aplicação como contra-recuo em instalações a baixas velocidades em operação de giro livre. Para aplicação como roda livre de indexação em instalações com número total baixo ou médio de acionamentos.

Características

Rodas Livres Completas FA com braço de alavanca são rodas livres com sprags com rolamentos deslizantes. Elas são lubrificadas com graxa e não requerem manutenção.

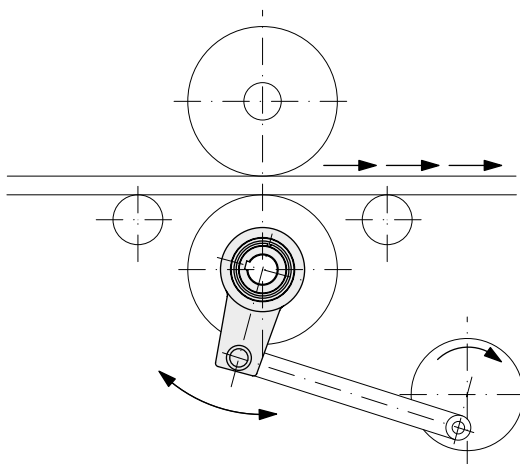
Além do tipo padrão, o tipo com RIDUVIT® está disponível para garantir maior vida útil.

Torques nominais de até 2 500 Nm.

Furos de até 85 mm. Vários diâmetros padronizados de furos estão disponíveis com tempos curtos de entrega.

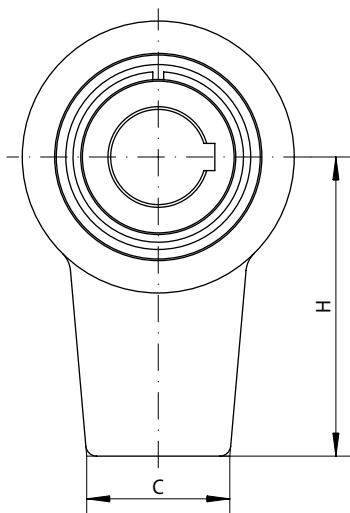
Exemplo de aplicação

Roda Livre Completa FA 82 SFT como roda livre de indexação para a alimentação de material em uma máquina de perfurar. A roda livre é acionada por uma alavanca angular. Os sprags RIDUVIT® proporcionam uma maior vida útil para a roda livre.

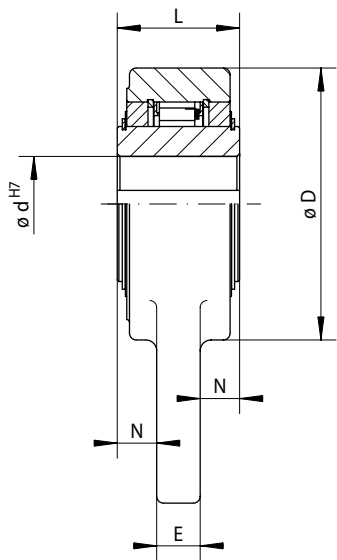


38-2

com braço de alavanca
com sprags e lubrificação com graxa



39-1



39-2

<div>Roda livre de indexação</div> <div>Contra-recuo</div>	Tipo padrão Para uso universal			Tipo com RIDUVIT® Para maior vida útil com sprags revestidos			Dimensões								

Tamanho da Roda Livre	Tipo	Torque nominal	Velocidade máx. Giros livres do anel interno	Tipo	Torque nominal	Velocidade máx. Giros livres do anel interno	Furo d		C	D	E	H	L	N	Peso
		M _N Nm	min ⁻¹		M _N Nm	min ⁻¹	Padrão	max.							
FA 37	SF	230	250	SFT	230	500	20	25*	35	76	12	90	35	11,5	1,0
FA 57	SF	630	170	SFT	630	340	40	42*	50	100	16	125	45	14,5	2,5
FA 82	SF	1600	130	SFT	1600	260	50	65*	60	140	18	160	60	21,0	5,5
FA 107	SF	2500	90	SFT	2500	180	70	85*	80	170	20	180	65	22,5	8,5

O torque máximo de transmissão é 2 vezes o torque nominal especificado. Veja a página 14 para determinação do torque de seleção.
Rasgo de chaveta de acordo com DIN 6885, página 1 • Tolerância da largura do rasgo de chaveta JS10.
* Rasgo de chaveta de acordo com DIN 6885, página 3 • Tolerância da largura do rasgo de chaveta JS10.

Montagem

Quando usado como contra-recuo, o torque de acionamento reverso é sustentado pelo braço de alavanca. O braço de alavanca não deve ser fixado firmemente na posição. Ele deve ter uma folga de 0.5 a 2 mm nas direções axial e radial.

Quando usado como roda livre de indexação, o braço de alavanca atua como alavanca de indexação.

O braço de alavanca não recebe tratamento térmico, permitindo que o cliente providencie seus próprios furos.

A tolerância do eixo deve ser ISO h6 ou j6.

Exemplo para envio de pedido

Roda Livre tamanho FA 57, tipo com RIDUVIT® e furo de 40 mm:

- FA 57 SFT, d = 40 mm