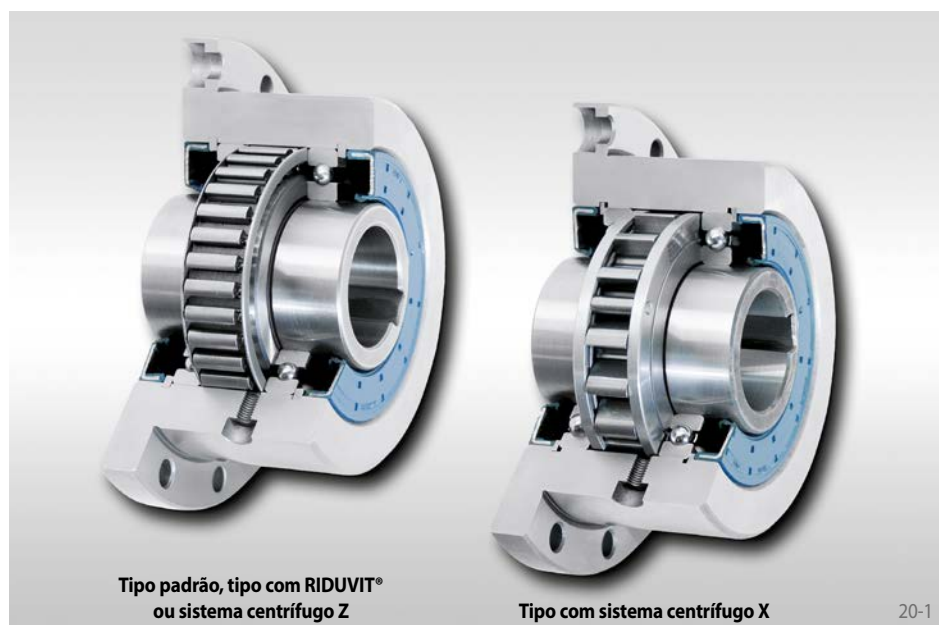


Rodas Livres Completas FBF

com flange de montagem
com sprags, disponíveis em quatro tipos

RINGSPANN®



Aplicação como

- Contra-recuos
- Embreagens de Sobrevelocidade
- Rodas Livres de Indexação

Características

Rodas Livres Completas FBF com flange de montagem são rodas livres vedadas com sprags com rolamentos de esferas. Elas são fornecidas abastecidas com óleo e prontas para instalação, com óleo biodegradável se solicitado pelo cliente.

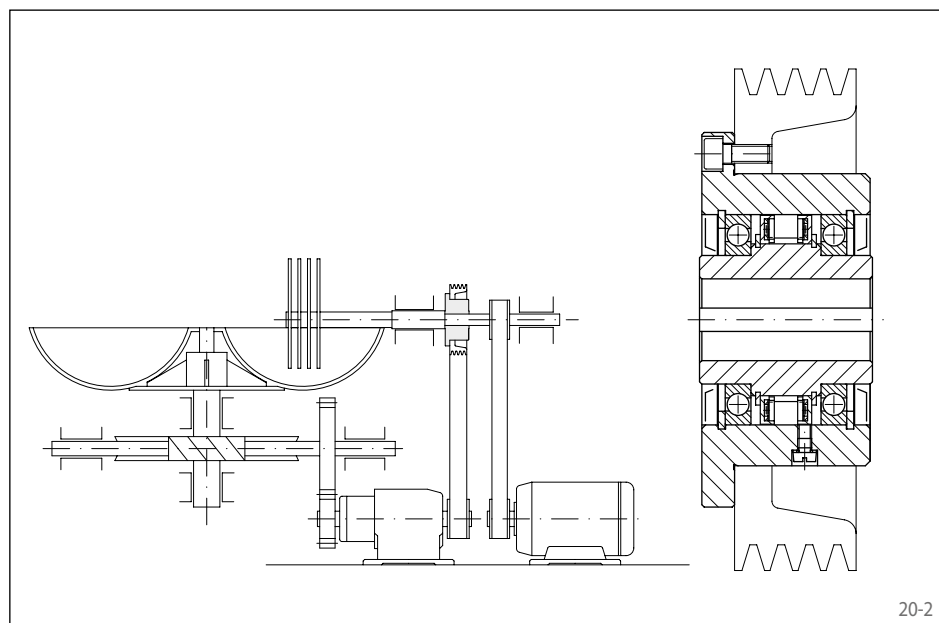
Além do tipo padrão, outros três tipos estão disponíveis para garantir maior vida útil.

Torques nominais de até 160 000 Nm.

Furos de até 300 mm. Vários diâmetros padronizados de furos estão disponíveis com tempos curtos de entrega.

Exemplo de aplicação

Roda Livre Completa FBF 72 DX como embreagem de sobrevelocidade na unidade de acionamento de uma máquina de processamento de carne (picadora). Durante o processo de mistura, o motor de engrenagem impulsiona a cuba através da roda dentada da engrenagem, e simultaneamente o eixo da lâmina de corte através da correia de acionamento e da roda livre travada. Durante o processo de corte, o eixo da lâmina de corte é acionado por um segundo motor a alta velocidade. Ao fazer isso, o anel interno gira mais rapidamente que o anel externo acionado pelo motor de engrenagem, e o motor de engrenagem é automaticamente desativado. Com a alta velocidade do anel interno em operação de giro livre, o tipo com sistema centrífugo X é usado; os sprags funcionam em operação de giro livre sem contato, e são isentos de desgaste.



Montagem

A peça de fixação do cliente é centrada no diâmetro externo D e então aparafusada na face através do flange.

A tolerância do eixo deve ser ISO h6 ou j6, e a tolerância do diâmetro guia D da peça de fixação deve ser ISO H7 ou J7.

Exemplo para envio de pedido

Roda Livre tamanho FBF 72, tipo com sistema centrífugo X e furo de 40 mm:

- FBF 72 DX, d = 40 mm

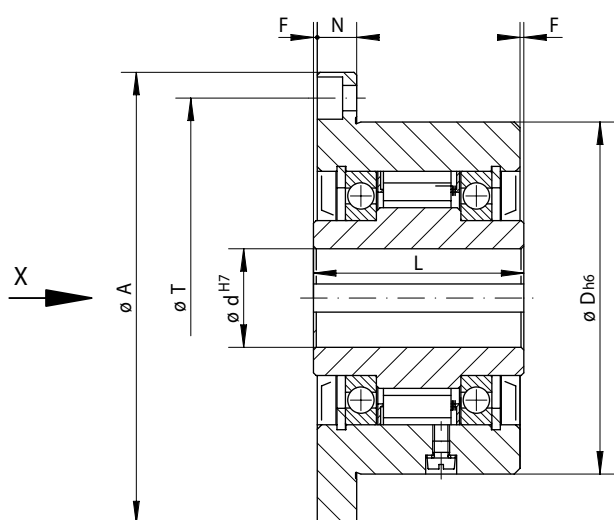
Ao enviar seu pedido, por favor especifique também a direção de giro livre do anel interno quando visualizado na direção X:

- no sentido anti-horário livre, ou
- no sentido horário livre

Rodas Livres Completas FBF

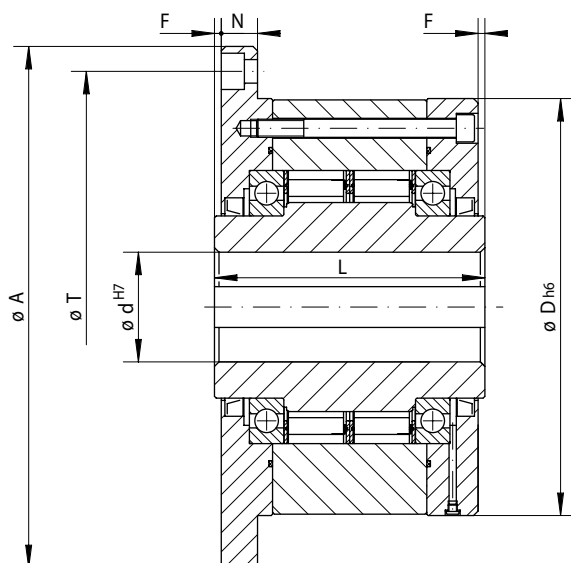
RINGSPANN®

com flange de montagem
com sprags, disponíveis em quatro tipos



Tamanho FBF 24 a FBF 270

21-1



Tamanho FBF 340 a FBF 440

21-2

Rodã Livre de Indexação Embreagem de So. Contra-recuo	Tipo padrão Para uso universal	Tipo com RIDUVIT® Para maior vida útil com sprags revestidos	Tipo com sistema centrífugo X Para maior vida útil usando sistema centrífugo com anel interno girando a alta velocidade	Tipo com sistema centrífugo Z Para maior vida útil usando sistema centrífugo com anel externo girando a alta velocidade

Tamanho da Roda Livre	Tipo	Torque nominal Mn Nm	Velocidade máx. Giros livres/ sobrev. do anel interno min ⁻¹	Giros livres/ sobrev. do anel externo min ⁻¹	Tipo	Torque nominal Mn Nm	Velocidade máx. Giros livres/ sobrev. do anel interno min ⁻¹	Giros livres/ sobrev. do anel externo min ⁻¹	Tipo	Torque nominal Mn Nm	Sistema centrífugo à velocidade do anel interno min ⁻¹	Velocidade máx. Giros livres/ sobrev. do anel interno min ⁻¹	Acionamen- tos do anel externo min ⁻¹	Tipo	Torque nominal Mn Nm	Sistema centrífugo à velocidade do anel externo min ⁻¹	Velocidade máx. Giros livres/ sobrev. do anel externo min ⁻¹	Acionamen- tos do anel interno min ⁻¹
FBF 24	CF	45	4800	5500	CFT	45	4800	5500										
FBF 29	CF	80	3500	4000	CFT	80	3500	4000										
FBF 37	SF	200	2500	2600	SFT	200	2500	2600						CZ	110	850	3000	340
FBF 44	SF	320	1900	2200	SFT	320	1900	2200	DX	130	860	1900	344	CZ	180	800	2600	320
FBF 57	SF	630	1400	1750	SFT	630	1400	1750	DX	460	750	1400	300	LZ	430	1400	2100	560
FBF 72	SF	1250	1120	1600	SFT	1250	1120	1600	DX	720	700	1150	280	LZ	760	1220	1800	488
FBF 82	SF	1800	1025	1450	SFT	1800	1025	1450	DX	1000	670	1050	268	SFZ	1700	1450	1600	580
FBF 107	SF	2500	880	1250	SFT	2500	880	1250	DX	1500	610	900	244	SFZ	2500	1300	1350	520
FBF 127	SF	5000	800	1150	SFT	5000	800	1150	SX	3400	380	800	152	SFZ	5000	1200	1200	480
FBF 140	SF	10000	750	1100	SFT	10000	750	1100	SX	7500	320	750	128	SFZ	10000	950	1150	380
FBF 200	SF	20000	630	900	SFT	20000	630	900	SX	23000	240	630	96	SFZ	20000	680	900	272
FBF 270	SF	40000	510	750	SFT	40000	510	750	UX	40000	210	510	84	SFZ	37500	600	750	240
FBF 340	SF	80000	460	630	SFT	80000	460	630										
FBF 440	SF	160000	400	550	SFT	160000	400	550										

O torque máximo de transmissão é 2 vezes o torque nominal especificado. Veja a página 14 para determinação do torque de seleção.

Tamanho da Roda Livre	Padrão mm	Furo d max. mm	A mm	D mm	F mm	G**	L mm	N mm	T mm	Z**	Peso kg
FBF 24	12	14*	85	62	1,0	M5	50	10	72	3	1,1
FBF 29	15	17*	92	68	1,0	M5	52	11	78	3	1,3
FBF 37	20	22*	98	75	0,5	M5	48	11	85	8	1,5
FBF 44	25*	25*	118	90	0,5	M6	50	12	104	8	2,3
FBF 57	30	32*	128	100	0,5	M6	65	12	114	12	3,2
FBF 72	40	42*	160	125	1,0	M8	74	14	142	12	5,8
FBF 82	50*	50*	180	135	2,0	M10	75	16	155	8	7,0
FBF 107	60	65*	214	170	2,5	M10	90	18	192	10	12,6
FBF 127	70	75*	250	200	3,0	M12	112	20	225	12	21,4
FBF 140	90	95*	315	250	5,0	M16	150	22	280	12	46,0
FBF 200	120	120	370	300	5,0	M16	160	25	335	16	68,0
FBF 270	140	150	490	400	6,0	M20	212	32	450	16	163,0
FBF 340	180	240	615	500	7,5	M24	265	40	560	18	300,0
FBF 440	220	300	775	630	7,5	M30	315	50	710	18	564,0

Rasgo de chaveta de acordo com DIN 6885, página 1 • Tolerância da largura do rasgo de chaveta JS10.

* Rasgo de chaveta de acordo com DIN 6885, página 3 • Tolerância da largura do rasgo de chaveta JS10.

** Z = Número de furos de fixação para parafusos G (DIN EN ISO 4762) na órbita de passo T.