

Rodas Livres Básicas FGR ... R

para montagem com peças de ligação
com rolos

RINGSPANN®



60-1

Aplicação como

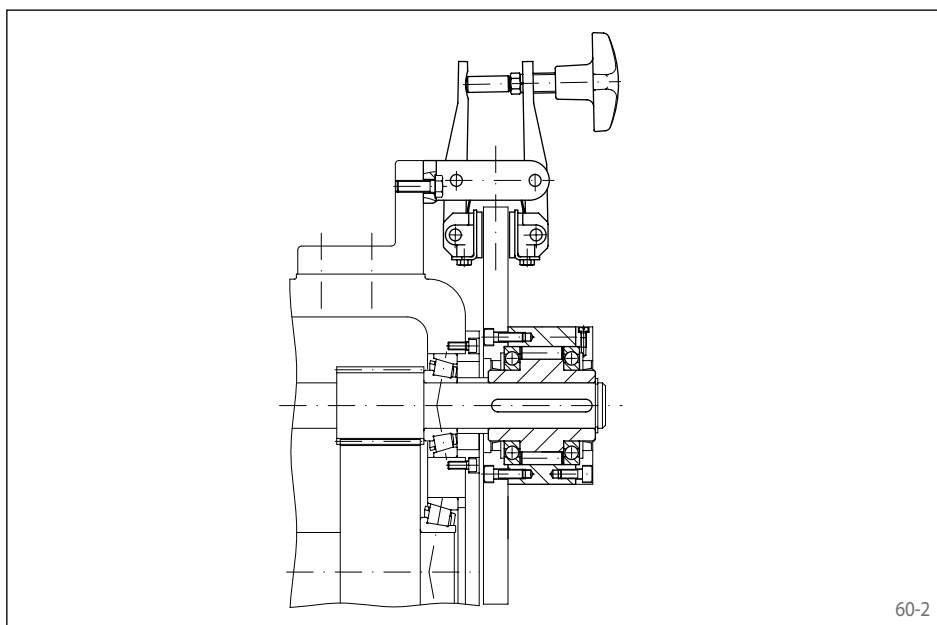
- ▶ Contra-recuos
- ▶ Embreagens de Sobrevelocidade
- ▶ Rodas Livres de Indexação

Características

Rodas Livres Básicas FGR ... R são rodas livres tipo rolo com rolamentos de esferas para serem montadas com as peças de ligação do cliente. As rodas livres são particularmente apropriadas para instalação em gabinetes com lubrificação com óleo e vedações.

Torques nominais de até 68000 Nm.

Furos de até 150 mm.

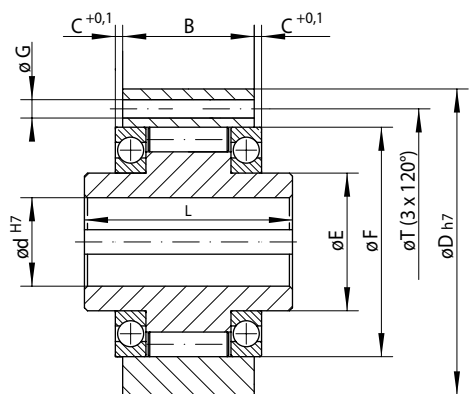


60-2

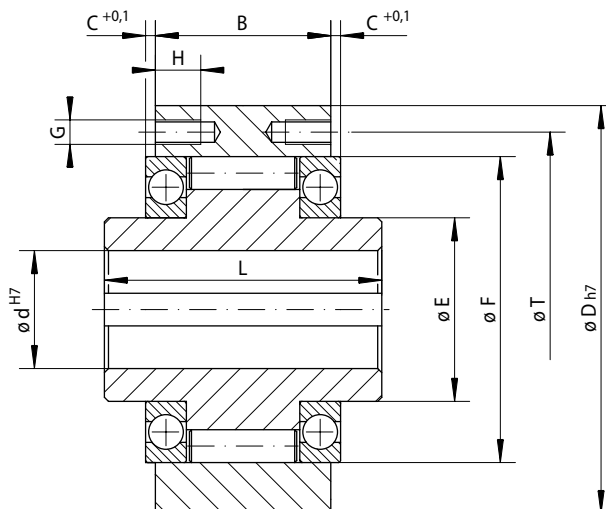
Exemplo de aplicação

Roda Livre Básica FGR 25 R como contra-recuo em uma engrenagem de redução na unidade de acionamento de uma transportadora inclinada de um trem de montagem. Quando a unidade para, a correia transportadora deve ser retida de forma segura para que não recue devido ao peso das peças de montagem. Um disco de freio é instalado no anel externo da roda livre, juntamente com uma pinça de freio RINGSPANN de operação manual. O torque de acionamento reverso é mantido pela roda livre, e o freio é fechado. Durante a configuração deve ser possível mover a instalação em ambas as direções de rotação. Para fazer isso, a pinça de freio é aberta manualmente.

para montagem com peças de ligação
com rolos



Tamanho FGR 12



61-1 Tamanho FGR 15 a FGR 150

61-2

Rodã Livre de Indexação Embreagem de So. Contra-recuo	Tipo padrão Para uso universal	Dimensões

Tamanho da Roda Livre	Tipo	Torque nominal M _N Nm	Velocidade máx. Giros livres/ sobrev. do anel interno min ⁻¹	Velocidade máx. Giros livres/ sobrev. do anel externo min ⁻¹	Furo d	B	C	D	E	F	G**	H	L	T	Z**	Peso kg
FGR 12	R	55	2500	5400	12	20	3,5	62	20	42	5,5 mm	—	42	51	3	0,5
FGR 15	R	130	2200	4800	15	28	2,0	68	25	47	M5	8	52	56	3	0,8
FGR 20	R	180	1900	4100	20	34	2,4	75	30	55	M5	8	57	64	4	1,0
FGR 25	R	290	1550	3350	25	35	2,4	90	40	68	M6	10	60	78	4	1,5
FGR 30	R	500	1400	3050	30	43	2,4	100	45	75	M6	10	68	87	6	2,2
FGR 35	R	730	1300	2850	35	45	2,9	110	50	80	M6	12	74	96	6	3,0
FGR 40	R	1000	1150	2500	40	53	2,9	125	55	90	M8	14	86	108	6	4,6
FGR 45	R	1150	1100	2400	45	53	2,9	130	60	95	M8	14	86	112	8	4,7
FGR 50	R	2100	950	2050	50	64	3,9	150	70	110	M8	14	94	132	8	7,2
FGR 55	R	2600	900	1900	55	66	2,9	160	75	115	M10	16	104	138	8	8,6
FGR 60	R	3500	800	1800	60	78	5,4	170	80	125	M10	16	114	150	10	10,5
FGR 70	R	6000	700	1600	70	95	6,4	190	90	140	M10	16	134	165	10	13,4
FGR 80	R	6800	600	1400	80	100	3,9	210	105	160	M10	16	144	185	10	18,2
FGR 90	R	11000	500	1300	90	115	4,9	230	120	180	M12	20	158	206	10	28,0
FGR 100	R	20000	350	1000	100	120	5,4	270	140	210	M16	24	182	240	10	43,0
FGR 130	R	31000	250	900	130	152	7,9	310	160	240	M16	24	212	278	12	66,0
FGR 150	R	68000	200	700	150	180	6,9	400	200	310	M20	32	246	360	12	136,0

O torque máximo de transmissão é 2 vezes o torque nominal especificado. Veja a página 14 para determinação do torque de seleção.

Rasgo de chave de acordo com DIN 6885, página 1 • Tolerância da largura do rasgo de chave J510.

** Z = Número de furos roscados ou furos de montagem G na órbita de passo T.

Montagem

As peças de ligação do cliente são centradas no rolamento de esferas de diâmetro externo F e montadas através do anel externo.

A tolerância do eixo deve ser ISO h6 ou j6, e a tolerância do diâmetro guia F da peça de ligação deve ser ISO H7 ou J7. A profundidade de centragem C deve ser observada.

Lubrificação

Uma lubrificação com óleo da qualidade especificada deve ser providenciada. Duas vedações planas são fornecidas para selagem entre as faces do anel externo e as peças de ligação.

Exemplo para envio de pedido

Roda Livre tamanho FGR 35, tipo padrão:

- FGR 35 R